


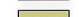


**Bestand**

-  Geltungsbereich der Maßnahme ( 28.195 qm)
-  großflächige Baumhecke (14.654 qm)
-  int. genutzte Weide (9.125 qm)
-  Acker int. genutzt (4.416 qm)

Flächengröße: ca. 28.195 qm

**Biotoptyp:**

04.600 großflächige Baumhecke/ 14.654 qm/ 56 P.  
 (14.654 qm \* 56= 820.624 P.)  
 06.200 + Weiden, int. genutzt/ 9.125 qm/ 21 P.  
 (9.125 qm \* 21= 191.625 P.)  
 11.191 + Acker, int. genutzt/ 4.416 qm/ 13 P.  
 (4.416 qm \* 13= 57.408 P.)

**Biotoptwert Bestand: 1.069.657 P.**



Foto 1  
 Blick auf die vorhandene Baumhecke von Norden. Ein 10 m breiter anrenzender Streifen soll Raum für die Entwicklung von Saungesellschaften geben und als Puffer zwischen Baumhecke und landwirtschaftlicher Nutzung dienen

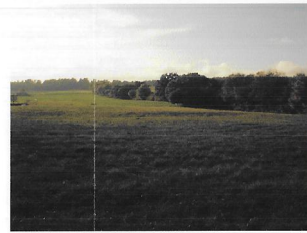
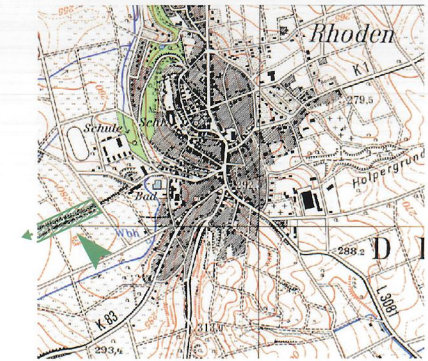


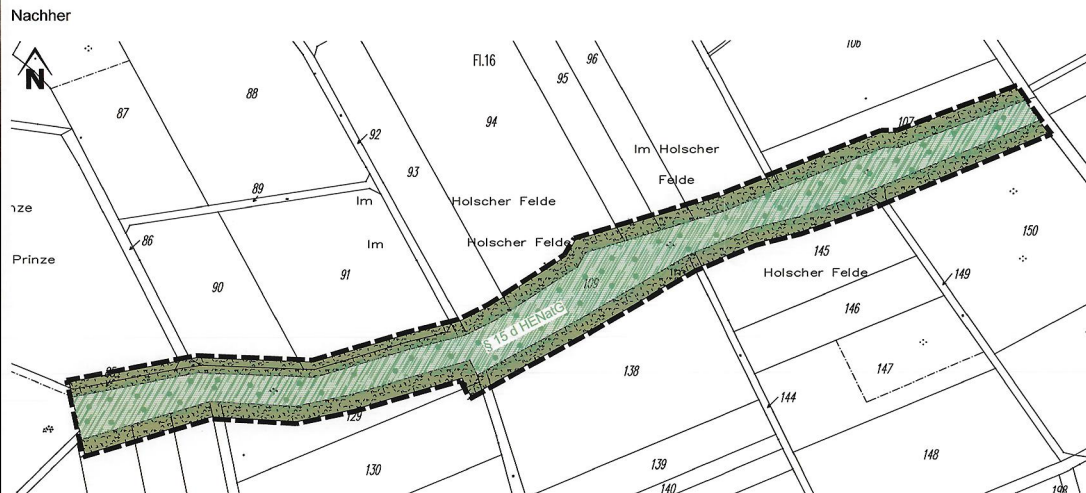
Foto 2  
 Blick auf die gleiche Baumhecke von Süden: Besonders wichtig ist die Schaffung von Pufferzonen im Bereich zwischen intensiver Ackernutzung und Gehölz im hinteren Teil des Bildes

**Biotoptwert Bestand: 1.069.657 P.**  
**Biotoptwert Planung: 1.308.100 P.**




**Biotoptwertdifferenz: + 238.443 P.**



Übersichtskarte (M: 1: 25.000 i.O.)



**Planung**

-  Geltungsbereich der Maßnahme ( 28.195 qm)
-  großflächige Baumhecke (14.654 qm)
-  Feldraine, Wiesenraine (neu) (13.541qm)  
- 10 m breiter Streifen, beidseitig

Flächengröße: ca. 28.195 qm

**Biotoptyp:**

04.600 großflächige Baumhecke/ 14.654 qm/ 56 P.  
 (14.654 qm \* 56= 820.624 P.)  
 09.150 Feldraine, Wiesenraine (neu)/ 13.541qm/ 36 P.  
 (13.541 \* 36= 487.476 P.)

**Biotoptwert Planung: 1.308.100 P.**



# Stadt Diemelstadt



## STT Rhoden

Ersatzmaßnahmen außerhalb des Geltungsbereiches zum Bebauungsplan Nr. 30, STT Rhoden, "Beim niederen Teiche"

### Maßnahmenplan

Büro für Freiraum- und Landschaftsplanung  
 Udenhäuser Straße 13  
 34393 Grebenstein  
 Tel.: 0 56 74 / 49 10 Fax: 0 56 74 / 75 47

Maßstab: 1: 2000  
 Bearbeitet: D.Schmidt  
 Gezeichnet: M.Sinning  
 Geprüft: D.Schmidt  
 Erstellt: 04/2003  
 Stand: 24.11.2003